



หลักสูตรทันตแพทยศาสตรบัณฑิต (ทบ.) Doctor of Dental Surgery (DDS.)

สำนักวิชาทันตแพทยศาสตร์
Institute of Dentistry

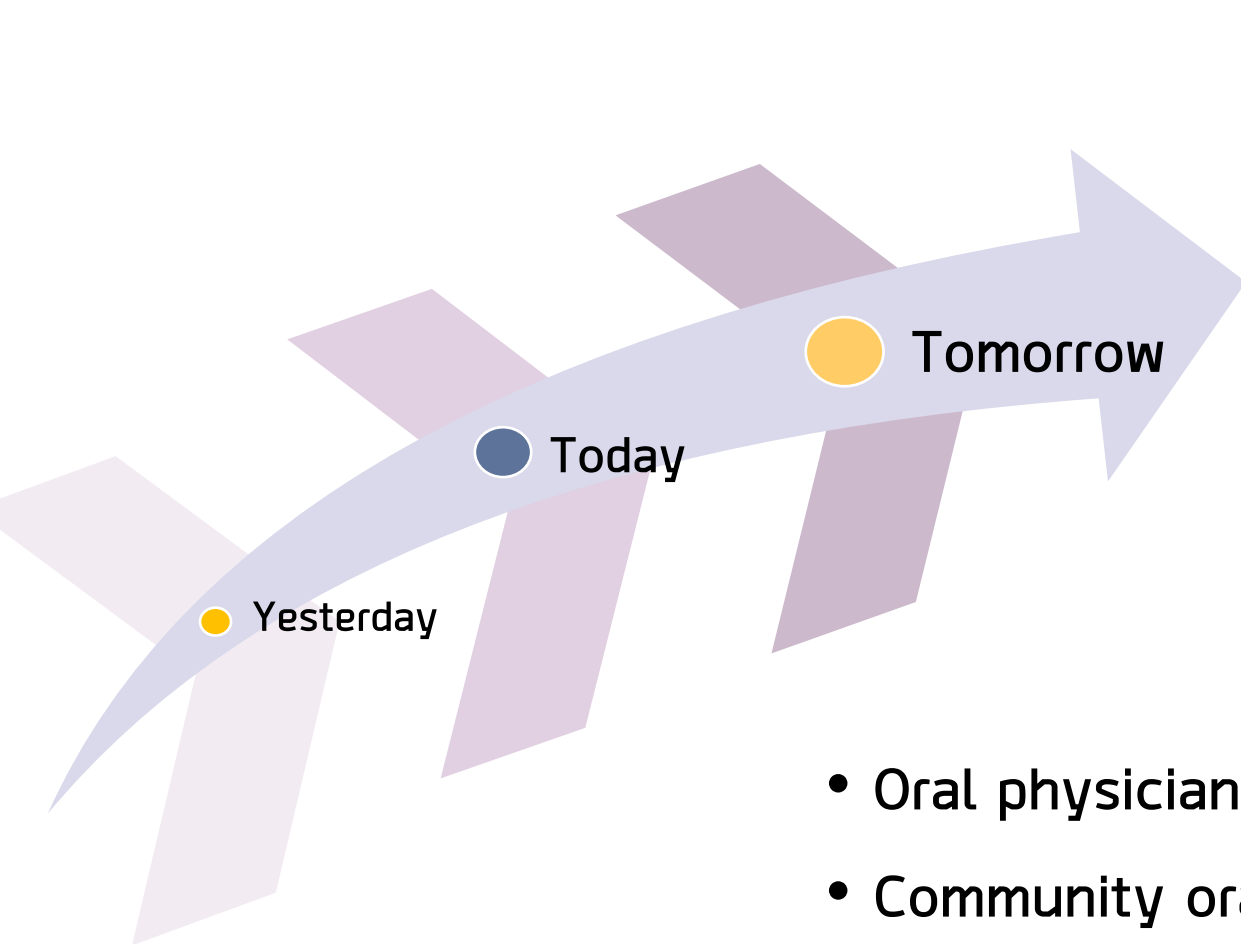
มหาวิทยาลัยเทคโนโลยีสุรนารี
Suranaree University of Technology





"แพทย์ช่องปาก" เพื่อสร้างเสริมสุขภาพช่องปาก ของบุคคล ครอบครัว และชุมชน อย่างเป็นองค์รวมทุกช่วงวัย





- Oral physician
- Community oral health leader
 - Population-based
- Health-oriented + Holistic + Person & family-based approach
- Collaborative care service (dental-medical teamwork)

ความโดดเด่นของหลักสูตร

ทันตแพทย์ **มทส.**

สถานการณ
จริง

ประสบการณ์
จริง

สถานบริการจริง
(กระทรวงสาธารณสุข)

โครงสร้างหลักสูตร ทันตแพทยศาสตรบัณฑิต

282

หน่วยกิต

ก. หมวดวิชาศึกษาทั่วไป	ไม่น้อยกว่า	38	หน่วยกิต
1) กลุ่มวิชาแกนศึกษาทั่วไป		15	หน่วยกิต
2) กลุ่มวิชาภาษา		15	หน่วยกิต
3) กลุ่มวิชาศึกษาทั่วไปแบบเลือก		8	หน่วยกิต
ข. หมวดวิชาเฉพาะ	ไม่น้อยกว่า	236	หน่วยกิต
1) กลุ่มวิชาเฉพาะทางด้านวิทยาศาสตร์พื้นฐาน		7	หน่วยกิต
2) กลุ่มวิชาเฉพาะทางด้านวิทยาศาสตร์การแพทย์		48	หน่วยกิต
3) กลุ่มวิชาเฉพาะทางด้านวิชาชีพแพทย์		11	หน่วยกิต
4) กลุ่มวิชาเฉพาะทางด้านวิชาชีพทันตแพทย์		155	หน่วยกิต
5) กลุ่มวิชาเสริมสมรรถนะที่เป็นจุดเน้นของสถาบัน หรือส่งเสริม		15	หน่วยกิต
ค. หมวดวิชาเลือกเสรี	ไม่น้อยกว่า	8	หน่วยกิต



การรับรองมาตรฐานและการเทียบเคียงหลักสูตร จากสภาวิชาชีพ (ทันตแพทยสภา)

- ✓ ตรวจสอบและรับรองหลักสูตร ครั้งที่ 1 พ.ศ. 2558 (ปีการศึกษา 2558)
- ✓ ตรวจสอบและรับรองหลักสูตร ครั้งที่ 2 พ.ศ. 2559 (ปีการศึกษา 2559 และ 2560)
- ✓ ตรวจสอบและรับรองหลักสูตร ครั้งที่ 3 พ.ศ. 2561 (ปีการศึกษา 2561)
- ✓ ตรวจสอบและรับรองหลักสูตร ครั้งที่ 4 พ.ศ. 2562 (ปีการศึกษา 2562)
- ✓ ตรวจสอบและรับรองหลักสูตร ครั้งที่ 5 พ.ศ. 2563 (ปีการศึกษา 2562)
- ✓ ตรวจสอบและรับรองหลักสูตร ครั้งที่ 6 พ.ศ. 2564 (ปีการศึกษา 2563)
- ✓ ตรวจสอบและรับรองหลักสูตร ครั้งที่ 7 พ.ศ. 2565 (ปีการศึกษา 2564)

การจัดการเรียนการสอน



การจัดการศึกษา

ทันตแพทยศาสตรบัณฑิต (หลักสูตรปรับปรุง พ.ศ. 2565)



ระยะที่ 1

ชั้นปีที่ 1 - 4

Pre - Clinic

วิชาศึกษาทั่วไป
วิทยาศาสตร์การแพทย์
วิชาแพทยศาสตร์ที่เกี่ยวข้อง
และวิชาเฉพาะทางทันตแพทยศาสตร์

ไตรภาค
รูปแบบ block system



ระยะที่ 2

ชั้นปีที่ 5 - 6

Clinic

วิชาเฉพาะทางทันตแพทยศาสตร์
การฝึกปฏิบัติงานคลินิกทันตกรรม
และการบริการสุขภาพช่องปาก

Year-course หมุนเวียนในโรงพยาบาล
มหาวิทยาลัยเทคโนโลยีสุรนารี
และโรงพยาบาลแหล่งฝึก

การจัดการเรียนการสอน

ขั้นปรีคลินิก

ปี 1 - ปี 4 เทอม 2



ขั้นคลินิก

ปี 4 เทอม 3 - ปี 6



คู่ความร่วมมือ



SUT

สำนักวิชาต่าง ๆ ในมหาวิทยาลัย



สำนักวิชาเทคโนโลยีสังคม



สำนักวิชาวิทยาศาสตร์



สำนักวิชาแพทยศาสตร์



หน่วยงานสนับสนุนต่าง ๆ
ในมหาวิทยาลัย

สถาบันการศึกษาในประเทศ



วิทยาลัยทันตแพทยศาสตร์ มหาวิทยาลัยรังสิต
College of Dental Medicine, Rangsit University

สถาบันการศึกษา ต่างประเทศที่มี MOU



Niigata University,
Japan



The University of Hong
Kong, Hong Kong



Kyung Hee
University, Korea



Hai Phong University
of Medicine and
Pharmacy, Vietnam



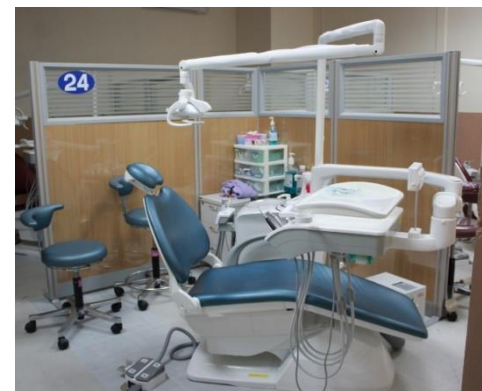
คู่มือความร่วมมือ: โรงพยาบาลแหล่งฝึก



โรงพยาบาลนครราชสีมา
Maharat Nakorn Ratchasima Hospital



โรงพยาบาลบุรีรัมย์
BURIRAM HOSPITAL





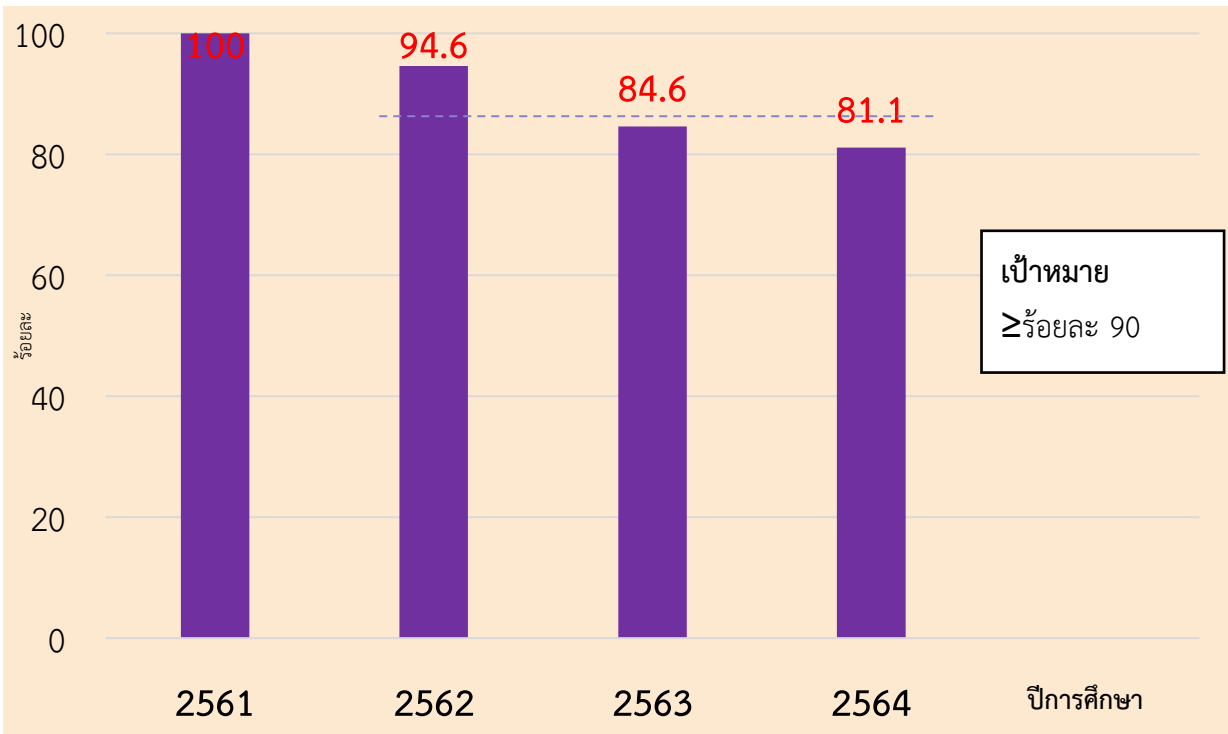
คู่มือความร่วมมือ: โรงพยาบาลแหล่งฝึก



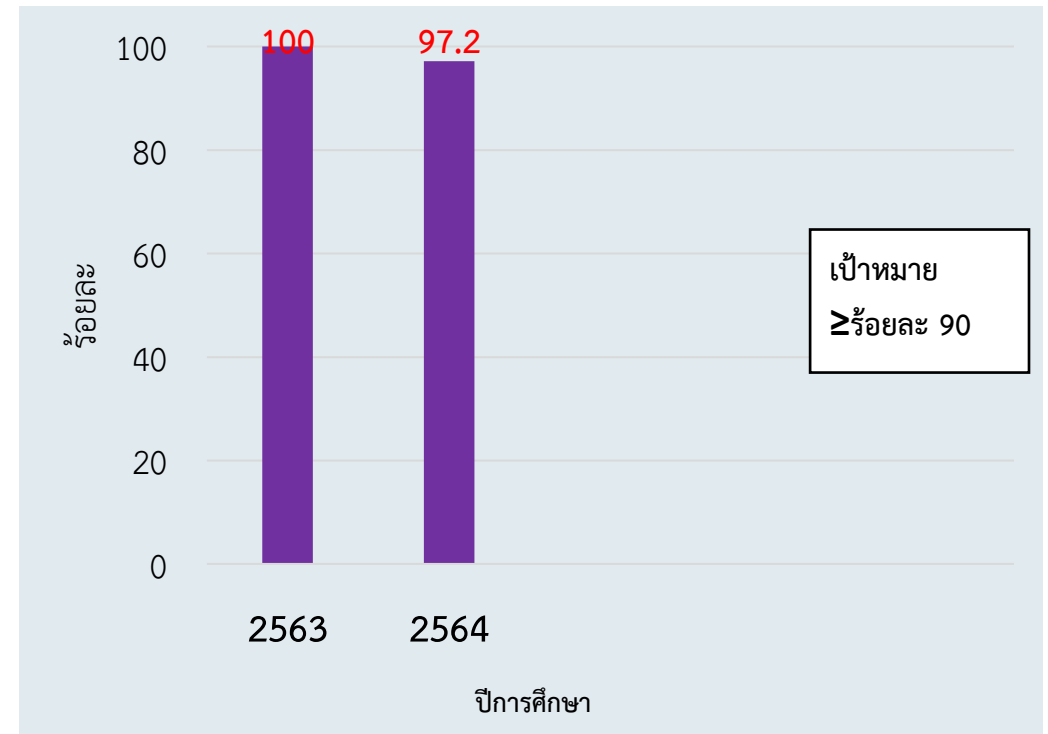
ผลการประเมินและรับรอง
ความสามารถในการประกอบ
วิชาชีพทันตกรรม



ร้อยละของ นศ.ทพ. สอบผ่านการประเมิน
 ความรู้ทางวิทยาศาสตร์การแพทย์และทันตแพทย์พื้นฐาน (Part 1)
 ในการสมัครสอบครั้งแรก



ร้อยละของ นศ.ทพ. ที่สอบผ่านการประเมิน
 ภาควิทยาการคลินิกทันตกรรม (Part 2)
 ในการสมัครสอบครั้งแรก



ค่าใช้จ่ายตลอดหลักสูตร

กั้นตแพทยศาสตรบัณฑิต

ค่าใช้จ่ายในการเรียนหลักสูตรทันตแพทยศาสตรบัณฑิต ม. เทคโนโลยีสุรนารี

รายการ	ทันตแพทยศาสตร์ (5 ปี) จำนวนเงิน	ทันตแพทยศาสตร์ (6 ปี) จำนวนเงิน
1. ค่าธรรมเนียมแรกเข้า เรียกเก็บครั้งเดียว		
1.1 เงินประกันทั่วไป 3,500 บาท (คืนให้เมื่อออกจากมหาวิทยาลัย)	3,500	3,500
2. ค่าธรรมเนียมรายปีการศึกษา		
2.1 ค่าบำรุงมหาวิทยาลัย (ปีละ 10,000 บาท)	50,000	60,000
2.2 ค่าบำรุงกิจกรรมนักศึกษา (ปีละ 400 บาท)	2,000	2,400
3. ค่าธรรมเนียมลงทะเบียนวิชาเรียน		
3.1 หมวดวิชาศึกษาทั่วไป กลุ่มวิชาภาษา และวิชาศึกษาทั่วไปแบบเลือกหน่วยกิตละ 800 บาท	รวม 244 นก. (30 นก.) 24,000 (214 นก.) 342,400	รวม 282 นก. (68 นก.) 54,400 (214 นก.) 342,400
3.2 หมวดวิทยาศาสตร์การแพทย์และทันตแพทย์ หน่วยกิตละ 1,600 บาท		
4. ค่าธรรมเนียมพิเศษเฉพาะหลักสูตรทันตแพทยศาสตรบัณฑิต ปีละ 300,000 บาท	1,500,000	1,800,000
ประมาณการค่าใช้จ่ายตลอดหลักสูตรเมื่อสำเร็จการศึกษา	1,921,900	2,262,700

ทุนการศึกษา



ทุนการศึกษา

ทุน กยศ: กู้เพื่อค่าเล่าเรียนตามที่มหาวิทยาลัยเรียกเก็บไม่เกินปีละ 200,000 บาท

ทุนเรียนดีระดับปริญญาตรี: ลดหย่อน หรือยกเว้นค่าหน่วยกิต

กองทุนเพื่อการศึกษา

ทุนเงินยืมฉุกเฉิน

ทุนเงินยืมเพื่อการศึกษา มทส.

ทุนจากหน่วยงานภายนอก

แนวทางการประกอบอาชีพ

สำหรับผู้สำเร็จการศึกษา



กัณฑ์แพทย์ผู้ทำสัญญา ต้องชดใช้ทุนใน
หน่วยงานของรัฐ จำนวน 3 ปี เมื่อสำเร็จการศึกษา

สถานบริการเอกชน/
หน่วยงานเอกชน

- กระทรวงสาธารณสุข
- กระทรวงมหาดไทย
- กระทรวงกลาโหม
- กระทรวงการอุดมศึกษา วิทยาศาสตร์ วิจัยและนวัตกรรม
- หน่วยงานรัฐ/ในกำกับของรัฐอื่น ๆ

กำหนดการรับสมัครหลักสูตรทันตแพทยศาสตรบัณฑิต

ปีการศึกษา 2566

สอบ Portfolio

20 คน

- นครราชสีมา: 3 คน
- สุรินทร์: 3 คน
- บุรีรัมย์: 3 คน
- ชัยภูมิ: 3 คน
- ก.ตะวันออกเฉียงเหนือ: 3 คน
- สุรวิวัฒน์: 1 คน
- ทั่วประเทศ: 4 คน

รับสมัคร

ธันวาคม 2565

สอบ Quota

10 คน

- นครราชสีมา: 2 คน
- สุรินทร์: 2 คน
- บุรีรัมย์: 2 คน
- ชัยภูมิ: 2 คน
- ก.ตะวันออกเฉียงเหนือ: 2 คน

สอบ กสพท.

10 คน

- ทั่วประเทศ

สอบ ผู้จบ ป.ตรี

2 คน

- ทั่วประเทศ

“ ขอขอบคุณ ”

