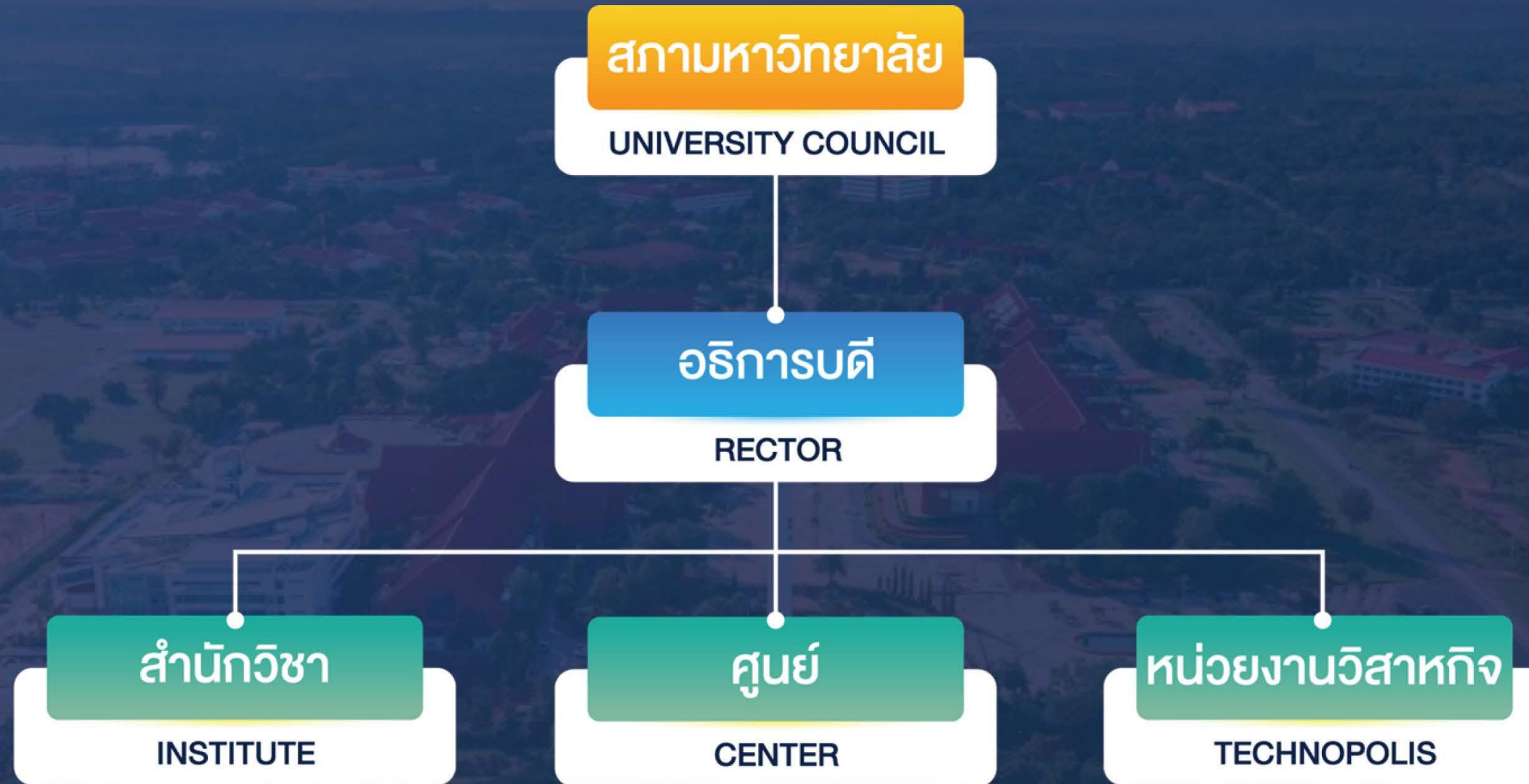


ศูนย์กลางแห่งการเรียนรู้ วิจัย และนวัตกรรม
มหาวิทยาลัยเทคโนโลยีสุรนารี

ยินดีต้อนรับสู่ ศูนย์เครื่องมือวิทยาศาสตร์และเทคโนโลยี (CSTE SUT)

แด่บอร์ดสรุปข้อมูลบริการสำหรับนักศึกษาใหม่และนักวิจัย



ศูนย์เครื่องมือวิทยาศาสตร์และเทคโนโลยี เป็นหน่วยงานเทียบเท่าสำนักวิชาของมหาวิทยาลัยเทคโนโลยีสุรนารี
มีการดำเนินงานตามนโยบาย

“รวมบริการ ประสานภารกิจ”

โครงสร้างสายงานศูนย์เครื่องมือวิทยาศาสตร์และเทคโนโลยี (ปี 2565)

คณะกรรมการประจำศูนย์เครื่องมือฯ

ผู้อำนวยการศูนย์เครื่องมือวิทยาศาสตร์และเทคโนโลยี

รองผู้อำนวยการศูนย์เครื่องมือฯ สายงานวิทยาศาสตร์และเทคโนโลยี

รองผู้อำนวยการศูนย์เครื่องมือฯ สายงานวิศวกรรมศาสตร์และสนับสนุน

หัวหน้ากลุ่มงานวิทยาศาสตร์และเทคโนโลยี

หัวหน้ากลุ่มงานวิศวกรรมศาสตร์และสนับสนุน



- เปลี่ยนชื่อ
- ⊕ ตั้งขึ้นมาใหม่
- ★ ย้ายสังกัด/เปลี่ยนชื่องาน



ภารกิจของศูนย์เครื่องมือวิทยาศาสตร์และเทคโนโลยี



จัดตั้งขึ้นเพื่อสนับสนุนการเรียนการสอน วิจัย และ
บริการวิชาชีพ



รองรับการเรียนการสอน (Teaching)

ให้บริการนักศึกษาในการใช้เครื่องมือและห้องปฏิบัติการ



ขับเคลื่อนงานวิจัย (Research)

สนับสนุนการสร้างสรรคนวัตกรรมและต่อยอดเทคโนโลยี
ผ่านหน่วยสนับสนุนการวิจัย นวัตกรรมและพัฒนา
เทคโนโลยี (RSU)



บริการวิชาชีพ

บริการวิเคราะห์ ทดสอบ สอบเทียบและอื่นๆ

ภารกิจของศูนย์เครื่องมือวิทยาศาสตร์และเทคโนโลยี



การเรียนการสอน (Teaching & Learning Support)

บริการเครื่องมือและห้องปฏิบัติการ
บริการไนโตรเจนเหลวและน้ำกลั่น



บริการวิชาชีพ

วิเคราะห์ทดสอบ สอบเทียบ และบริการ
อื่น ๆ (Testing & Analysis Services)
วิเคราะห์ทดสอบ



สนับสนุนการวิจัย นวัตกรรม และพัฒนาเทคโนโลยี (RSU)

หน่วยบริการประติษฐ์ ออกแบบ
และจัดสร้างนวัตกรรมเพื่อ
ต่อยอดงานวิจัย



โครงการวิจัยและความ

ปลอดภัย (Project & Safety)

การจัดการของเสียสารเคมี
การสนับสนุนการทำวิทยานิพนธ์ และงานวิจัย
การจัดทำมาตรฐานห้องปฏิบัติการให้ปลอดภัย

บริการวิเคราะห์ ทดสอบที่ครอบคลุมทุกสาขาวิชา

ยกระดับงานวิจัยของคุณด้วยบริการทดสอบคุณภาพสูงในทุกมิติทางวิทยาศาสตร์และวิศวกรรมศาสตร์



ขั้นตอนในการขอรับบริการวิเคราะห์ ทดสอบ ผ่านหน่วยบริการทางห้องปฏิบัติการ (LSU)



LSU (Laboratory Service Unit) คือจุดศูนย์กลางแบบ One-Stop Service สำหรับติดต่อวิเคราะห์ทดสอบทั้งหมด

ช่องทางการติดต่อศูนย์เครื่องมือวิทยาศาสตร์และเทคโนโลยี

สถานที่และการติดต่อทั่วไป

-  **พิกัด:** อาคารสิรินธรวิศวะพัฒน์
(เลขที่ 111 ถ.มหาวิทยาลัย ต.สุรนารี
อ.เมือง จ.นครราชสีมา 30000)
-  **โทร:** 0-4422-3258
-  **Email:** cste@sut.ac.th
-  **Social:** ติดตาม Facebook
และค้นหาวิดีโอ Lab Safety
ทาง YouTube CSTE

เว็บไซต์ <https://cste.sut.ac.th/>

ติดต่อส่งตัวอย่างวิเคราะห์ทดสอบ - LSU

-  **พิกัด:** หน่วยบริการทางห้องปฏิบัติการ (LSU)
อาคารเครื่องมือ 11 ชั้น 1
-  **โทรด่วน:** 044-223313, 044-223314
-  **Email:** LSU@sut.ac.th
-  **LINE Official:** @LSU_sut
(สแกน QR Code เพื่อสอบถาม
ค่าบริการได้ทันที)

เพิ่มเพื่อน LINE LSU

