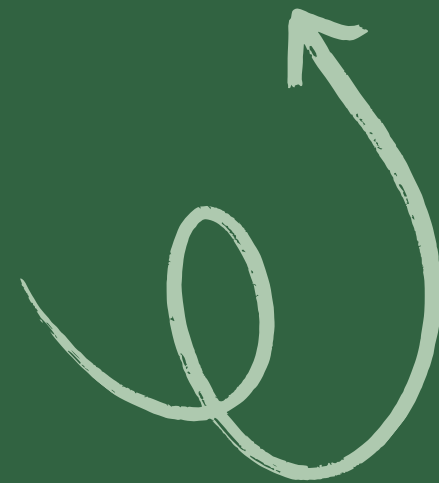


# Road to the Green Office

ศูนย์บรรณสารและสื่อการศึกษา มทส.

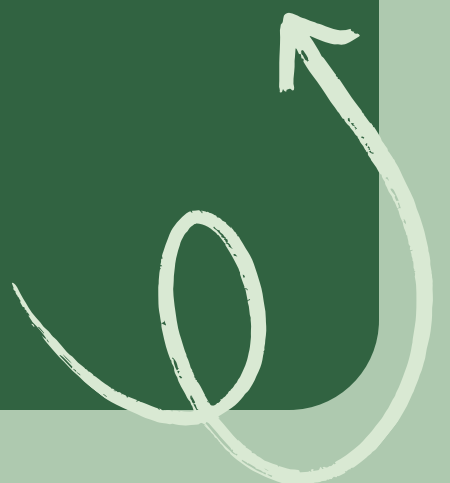


# นิยาม

สำนักงานสีเขียว (Green Office)

สำนักงานและกิจกรรมต่างๆ ภายในสำนักงานที่ส่งผลกระทบต่อสิ่งแวดล้อมน้อยที่สุด โดยการใช้พลังงานและทรัพยากรอย่างรู้คุณค่า มีแนวทางในการจัดการของเสียอย่างมีประสิทธิภาพ รวมไปถึงการจัดซื้อจัดจ้างที่เป็นมิตรกับสิ่งแวดล้อม และที่สำคัญ จะต้องปล่อยก๊าซเรือนกระจกออกมาในปริมาณที่ต่ำ

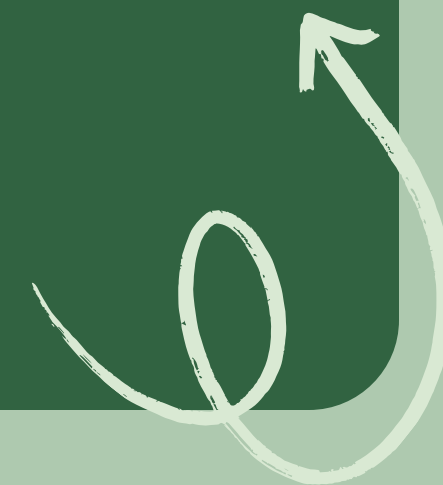
กรมการเปลี่ยนแปลงสภาพภูมิอากาศและสิ่งแวดล้อม  
Department of Climate Change and Environment



# วิสัยทัศน์

มุ่งสู่สำนักงานสีเขียวภายใน 5 ปี

ศบส. ร่วมใจ ห่วงใยสิ่งแวดล้อม พร้อมก้าวสู่การเป็นสำนักงานสีเขียว

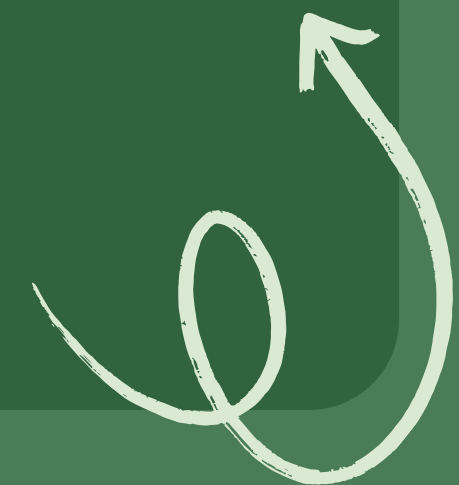


# วิสัยทัศน์เชิงลึก

## ความสำคัญของสำนักงานสีเขียว

การเป็นสำนักงานสีเขียวช่วย **ลดผลกระทบ** ต่อสิ่งแวดล้อม

สร้าง **สภาพแวดล้อมการทำงาน** ที่ดีขึ้น และพัฒนาคุณภาพชีวิตของบุคลากรในองค์กร, ตลอดจนสร้างความตระหนักรู้ด้านสิ่งแวดล้อม



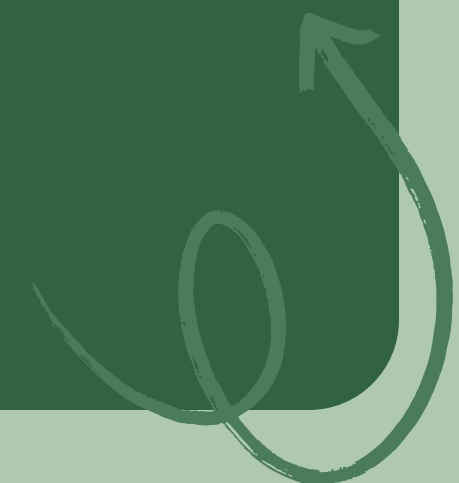
# นโยบาย

## โดยผู้บริหาร

ปรับปรุงระบบการจัดการสิ่งแวดล้อมอย่างต่อเนื่อง  
ควบคุม ป้องกัน ลดผลกระทบด้านต่างๆ ดังนี้

- การใช้ทรัพยากร พลังงาน
- มลพิษ/ของเสีย
- การจัดซื้อ จัดจ้าง และบริการที่เป็นมิตรต่อสิ่งแวดล้อม
- เพื่อนำไปสู่การลดการปล่อยก๊าซเรือนกระจก

ปฏิบัติตามกฎหมายและเกณฑ์การเป็นสำนักงานสีเขียวของกรมส่งเสริมคุณภาพและสิ่งแวดล้อม การสร้างความรู้และความตระหนักด้านสิ่งแวดล้อมกับผู้ที่เกี่ยวข้อง



# โครงสร้างการดำเนินงาน

## การแต่งตั้งคณะกรรมการและหมวดงาน

โครงการ "สำนักงานสีเขียว (Green Office)" ได้มีการแต่งตั้ง  
คณะกรรมการโดยผู้บริหาร แบ่งภาระหน้าที่เป็น 6 หมวด  
เพื่อขับเคลื่อนโครงการอย่างมีประสิทธิภาพและเป็นระบบ



# 6 หมวดงานหลัก

## 01 การกำหนดนโยบาย การวางแผนดำเนินงาน และการปรับปรุงอย่างต่อเนื่อง

จากนโยบายมีการกำหนดแผน การกำกับติดตามและปรับปรุงให้มีความต่อเนื่อง

## 02 การสื่อสารและสร้างจิตสำนึก

มุ่งหวังให้ทุกคนมีส่วนร่วม

## 03 การใช้ทรัพยากรและพลังงาน

สำนักงานสามารถลดต้นทุนจากการใช้ทรัพยากรและพลังงานอย่างคุ้มค่าและมีประสิทธิภาพ

## 04 การจัดการของเสีย

มีระบบการจัดการขยะอย่างถูกต้องและยั่งยืน

## 05 สภาพแวดล้อมและความปลอดภัย

ปรับปรุงสภาพแวดล้อมและสุขอนามัยของพนักงาน

## 06 การจัดซื้อจัดจ้าง

เน้นเลือกวัสดุที่เป็นมิตรต่อสิ่งแวดล้อม

# การเตรียมความพร้อม

## ศึกษาดูงาน

ในเดือนพฤษภาคม 2559 ทีมงานได้จัดศึกษาดูงานจากหน่วยงานต้นแบบที่มีการดำเนินงานด้านสำนักงานสีเขียว เพื่อเรียนรู้แนวทางที่ดีที่สุดในการพัฒนา

## อบรมบุคลากร

การจัดอบรมบุคลากรด้านสำนักงานสีเขียวถูกจัดขึ้นเพื่อเพิ่มพูนความรู้และทักษะในการดำเนินงานที่เป็นมิตรกับสิ่งแวดล้อมอย่างมีประสิทธิภาพ

## วิเคราะห์ปัญหา

ทีมงานได้ทำการวิเคราะห์ปัญหาสิ่งแวดล้อมภายในสำนักงาน เช่น กลิ่น ฝุ่น และขยะ เพื่อกำหนดแนวทางการปรับปรุงที่ตอบโจทยการดำเนินงานของโครงการ

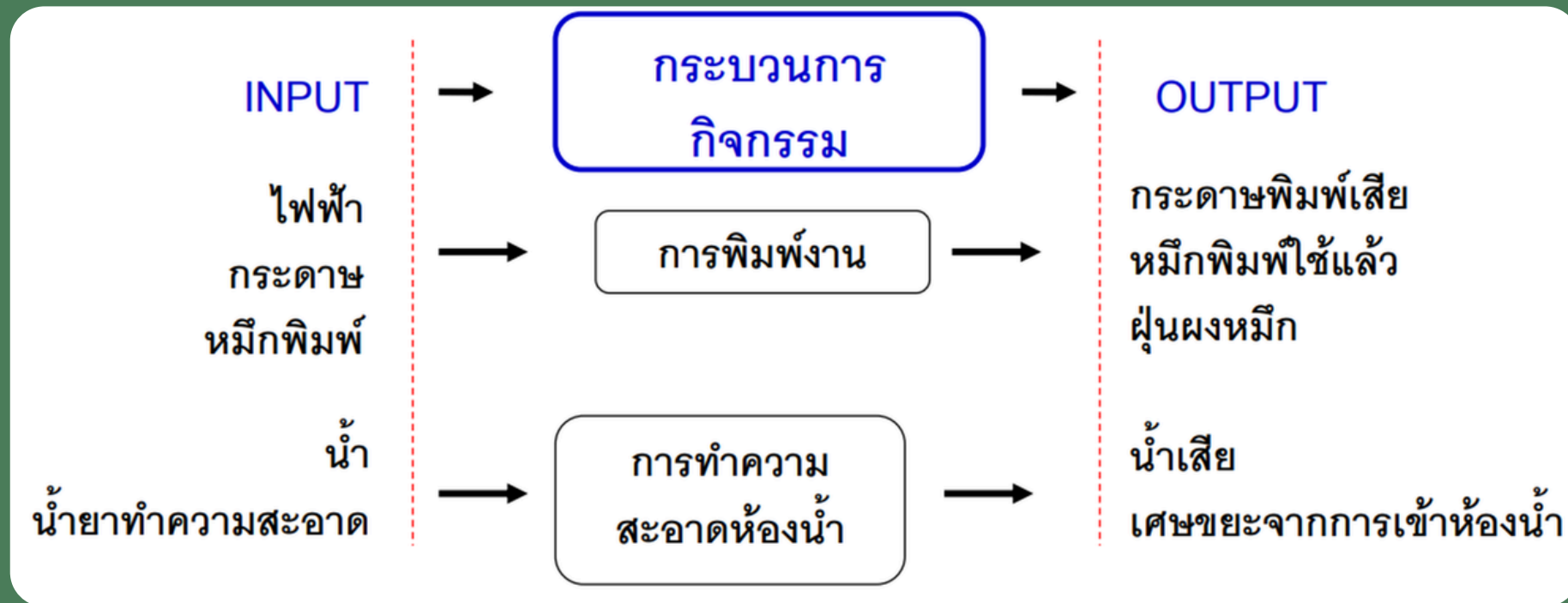
# ขอบเขตดำเนินงานและข้อมูลพื้นฐาน

- พื้นที่สำนักงาน 20,703 ตารางเมตร (รวมพื้นที่รอบสำนักงานที่เกี่ยวข้อง)
- จำนวนพนักงาน 58 คน
  - ผอ.และรองผอ. 2 คน
  - ประจำ 54 คน
  - ลูกจ้างชั่วคราว 2 คน
- จำนวนผู้ใช้อาคาร 39,000 ครั้ง (เฉลี่ยต่อเดือน)

# การอบรมและวิเคราะห์ปัญหา



# การอบรมและวิเคราะห์ปัญหา



ตัวอย่างการสำรวจปัญหาสิ่งแวดล้อม

ปัจจัยนำเข้า (Input)	กระบวนการ (Process)	ปัจจัยนำออก (Output)
	<b>การพิมพ์เอกสาร (ปริ้นเตอร์)</b>	
กระดาษ	เครื่องปริ้นเตอร์	กระดาษที่พิมพ์เสีย
หมึกพิมพ์		หมึกพิมพ์ใช้แล้ว
ไฟฟ้า		กลิ่นจากหมึกพิมพ์
		เสียงดังจากการพิมพ์
	<b>การถ่ายเอกสาร</b>	
กระดาษ	เครื่องถ่ายเอกสาร	กระดาษที่ถ่ายเสีย
หมึกพิมพ์		หมึกพิมพ์ใช้แล้ว
ไฟฟ้า		กลิ่นจากหมึกพิมพ์
		เสียงดังจากการถ่ายเอกสาร
	<b>การจัดเตรียมเอกสาร</b>	
กระดาษ		กระดาษเสีย
อุปกรณ์เครื่องเขียน		ขยะจากอุปกรณ์เครื่องเขียน
ใบมีดตัดกระดาษ		ใบมีดตัดกระดาษใช้แล้ว
แท็บเล็ตเอกสาร		แท็บเล็ตเอกสารชำรุด

# การอบรมและวิเคราะห์ปัญหา

ประเมินปัญหาสิ่งแวดล้อม การใช้ทรัพยากรและพลังงาน เพื่อที่จะได้ทราบถึงความมี  
นัยสำคัญของประเด็นปัญหา โดยมีเกณฑ์การพิจารณา ดังนี้

ปัญหาสิ่งแวดล้อม	นัยสำคัญ ต่ำ	นัยสำคัญ ปานกลาง	นัยสำคัญ สูง
มลภาวะ(Pollution) ทางตรง	24-48	49-72	มากกว่า 72
มลภาวะ(Pollution) ทางอ้อม	28-56	57-84	มากกว่า 84
การใช้ทรัพยากร (Resource Usage) ทางตรง	12-36	37-60	มากกว่า 60
การใช้ทรัพยากร (Resource Usage) ทางอ้อม	15-45	46-75	มากกว่า 75

# การอบรมและวิเคราะห์ปัญหา

ทะเบียนระบุและประเมินปัญหาสิ่งแวดล้อมด้านทรัพยากร (Input) ปี 2562

แผนก/ฝ่าย/ส่วนงาน อุตการ

กระบวนการ	ปัญหาสิ่งแวดล้อม (Input)	ประเภทผลกระทบ				D	I	สถานะ N/A/E	กฎหมาย Y N	โอกาสที่จะเกิด					รวม L	ความรุนแรง			รวม C	L x C	ระดับนัยสำคัญ		
		EL	W	F/GRM						L1	L2	L3	L4	L5		C1	C2	C3			L	M	H
การพิมพ์เอกสาร	กระดาษ				✓	✓	N	✓	2	3	2	3	10	1	2	1	4	40		✓			
เครื่องปริ้นเตอร์	หมึกพิมพ์				✓	✓	N	✓	3	3	2	3	11	1	1	1	3	33	✓				
	ไฟฟ้า	✓				✓	N	✓	1	3	2	3	9	1	3	3	7	63			✓		

ทะเบียนระบุและประเมินปัญหาสิ่งแวดล้อมด้านมลพิษ (Output) ปี 2562

แผนก/ฝ่าย/ส่วนงาน อุตการ

กระบวนการ	ปัญหาสิ่งแวดล้อม (Output)	ประเภทผลกระทบ				D	I	สถานะ N/A/E	กฎหมาย Y N	โอกาสที่จะเกิด							รวม L	ความรุนแรง				รวม C	L x C	ระดับนัยสำคัญ		
		AP	WP	NP	WA					L1	L2	L3	L4	L5	L6	L7		C1	C2	C3	C4			L	M	H
การพิมพ์เอกสาร	กระดาษที่พิมพ์เสีย	✓			✓	✓	A	✓	1	2	1	2	3	1	10	1	1	1	1	4	40	✓				
เครื่องปริ้นเตอร์	หมึกพิมพ์ใช้แล้ว				✓	✓	N	✓	1	3	1	3	2	1	11	1	2	2	1	6	66		✓			
	กลิ่นจากหมึกพิมพ์	✓				✓	N	✓	1	3	1	3	3	1	12	1	1	1	1	4	48	✓				
	เสียงดังจากการพิมพ์			✓		✓	N	✓	1	3	1	3	3	1	12	1	1	1	1	4	48	✓				

ลำดับ	กิจกรรม	ปัญหาสิ่งแวดล้อม	คะแนน	ระดับนัยสำคัญ
<b>OUTPUT</b>				
1	การเข้าห้องน้ำ	น้ำเสีย	120	H
2	การพิมพ์เอกสาร	ตลับหมึกใช้แล้ว	110	H
3	การจัดประชุม	ขยะจากบรรจุภัณฑ์อาหาร	100	H
4	การเข้าห้องน้ำ	ขยะจากบรรจุภัณฑ์น้ำยาทำความสะอาด	70	M
5	การพิมพ์เอกสาร	เสียงจากการปริ้นท์	24	L
<b>INPUT</b>				
1	การพิมพ์เอกสาร	ไฟฟ้า	82	H
2	การพิมพ์เอกสาร	กระดาษ	60	M
3	การเข้าห้องน้ำ	น้ำประปา	50	M
4	การเข้าห้องน้ำ	น้ำยาทำความสะอาด	20	L

# นำผลการวิเคราะห์ปัญหาไปจัดการ

## ระดับสูง :

การควบคุม

1. ต้อง**กำหนดวัตถุประสงค์ เป้าหมายและแผนงาน**ในกรอบระยะเวลาที่กำหนด
2. หากเป็นปัญหาที่ไม่สามารถลดได้ ให้คณะกรรมการฯ พิจารณาร่วมกัน

**จัดทำแผนการตรวจติดตามและเฝ้าระวังอย่างต่อเนื่อง**

## ระดับกลาง :

การควบคุม

**กำหนดมาตรการ**เป็นลายลักษณ์อักษร หรือแผนการตรวจติดตามและเฝ้าระวัง

# KPI

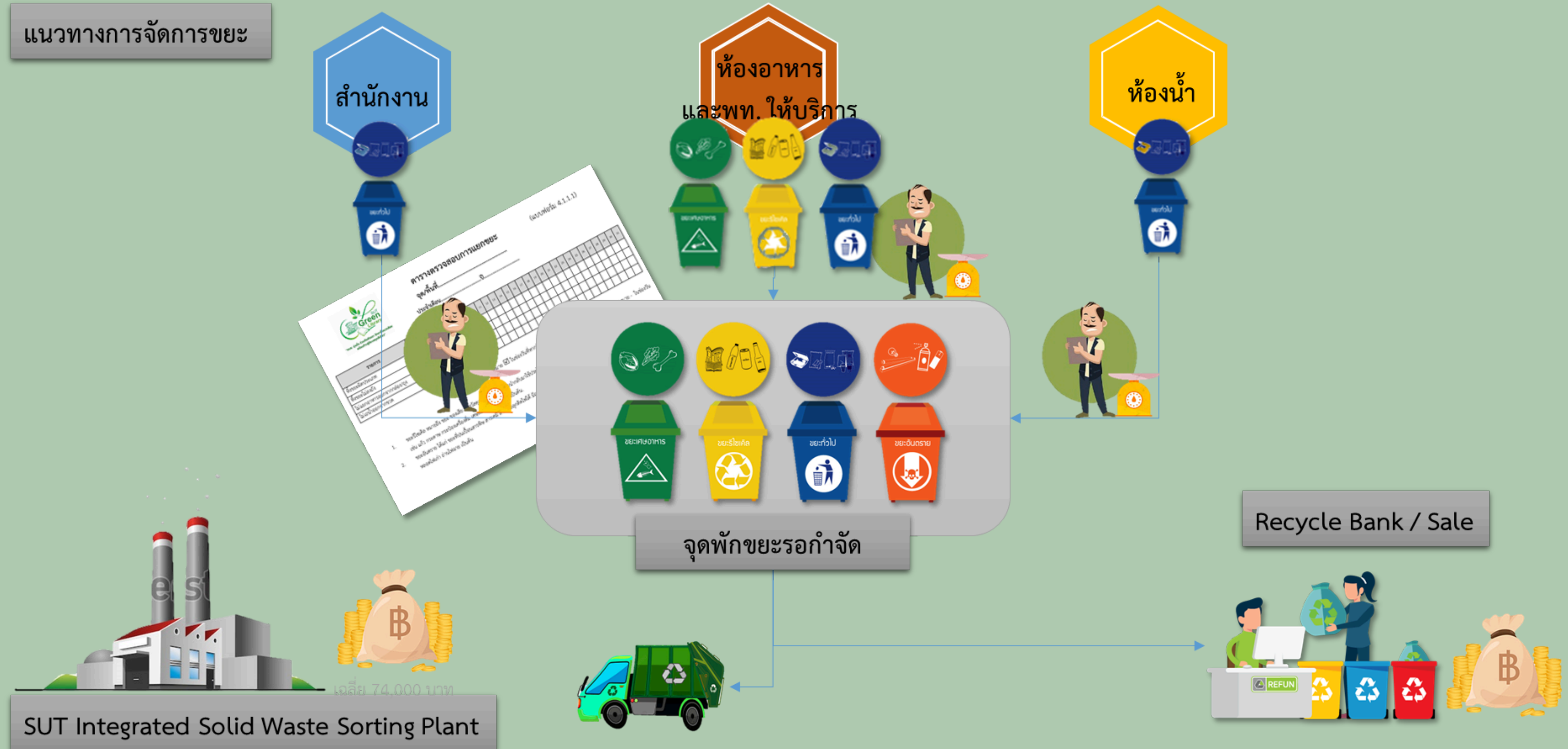
- ทรัพยากร
- ผลงาน
- ขอบเสีย
- การปล่อยก๊าซเรือนกระจก

# มาตรการจัดการของเสียและมลพิษ

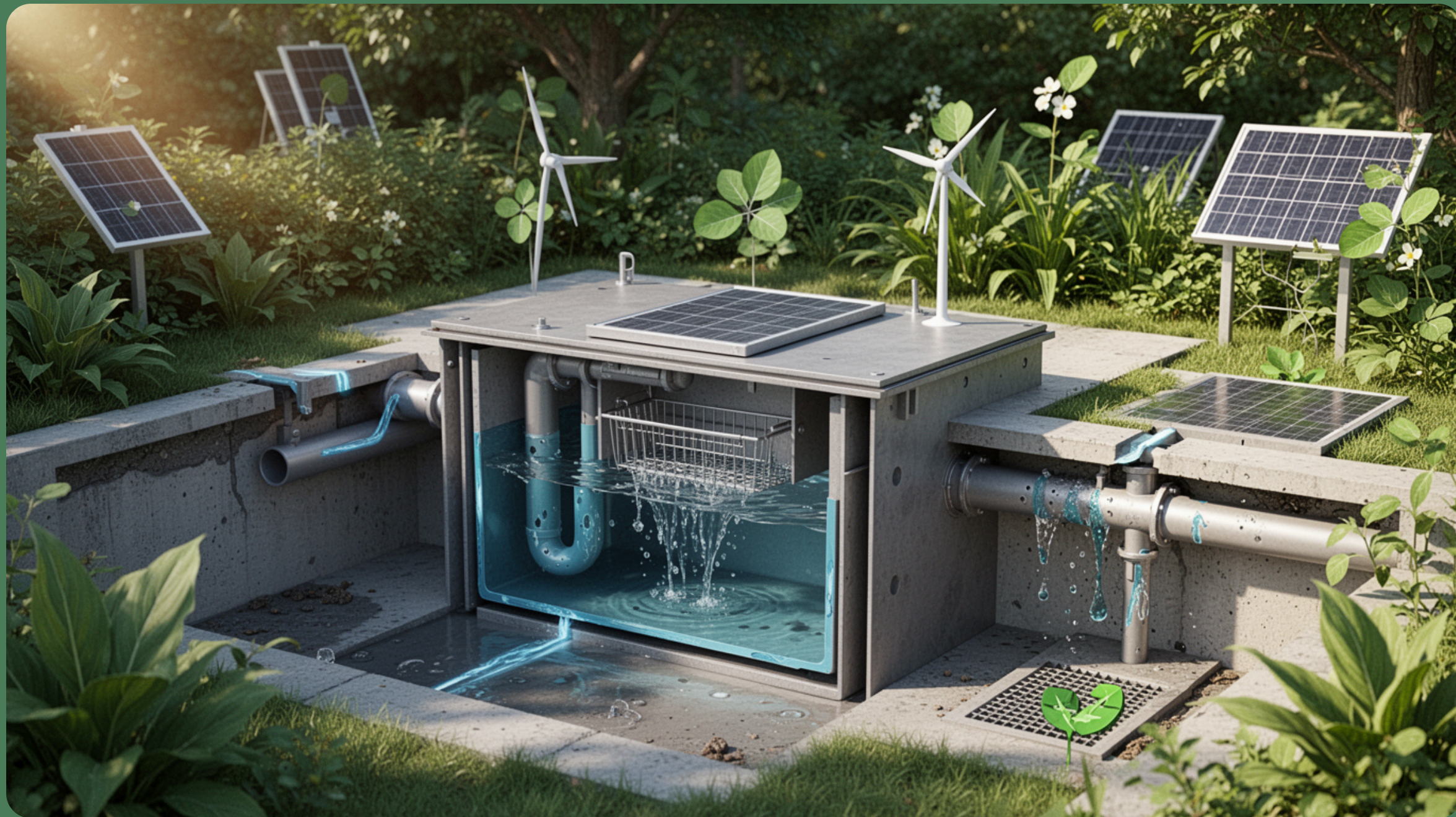


# มาตรการจัดการของเสียและมลพิษ

แนวทางการจัดการขยะ

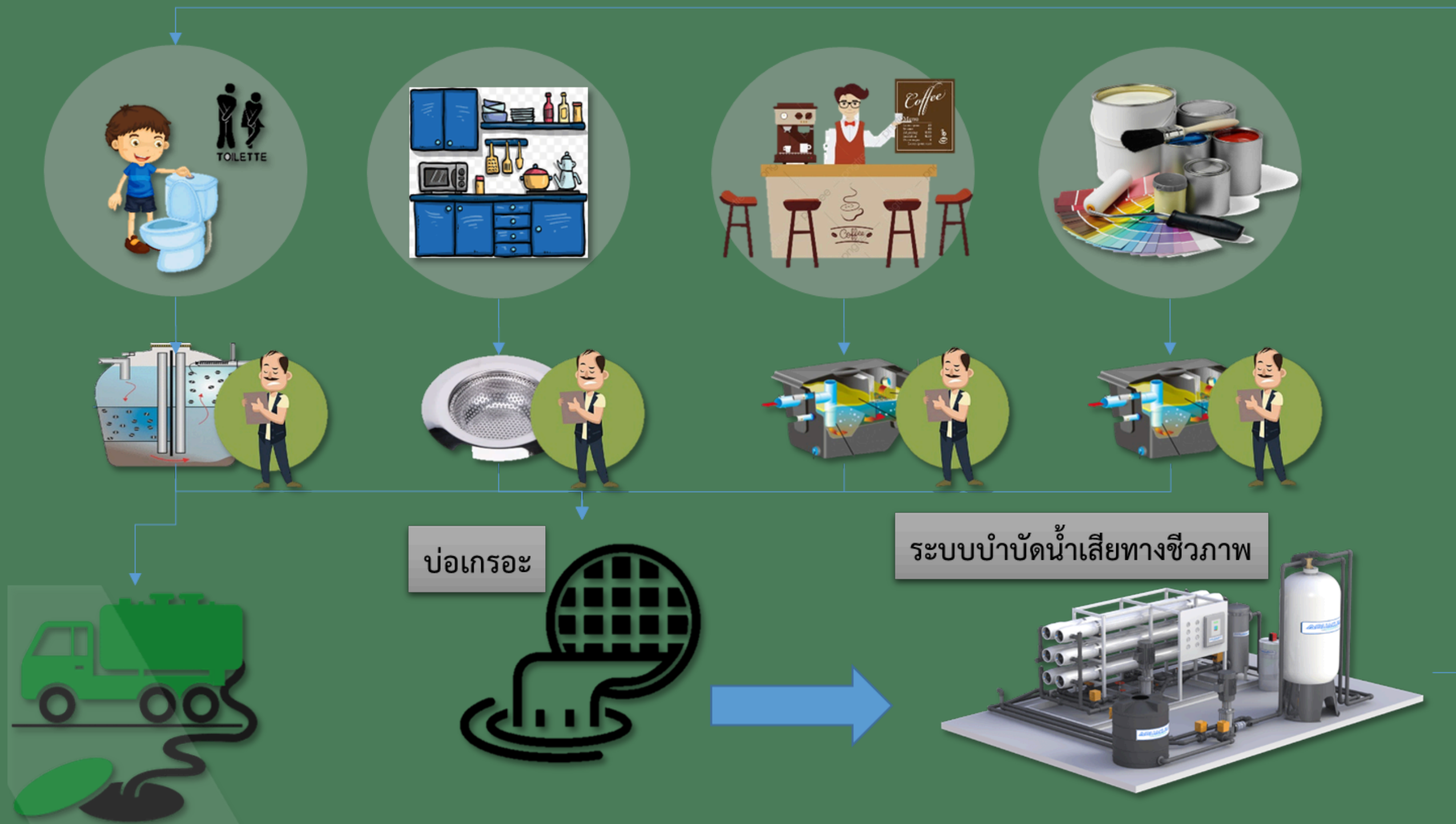


# สุขภาพและการจัดซื้อจัดจ้างที่เป็นมิตรสิ่งแวดล้อม



# การจัดการน้ำเสีย

## แนวทางการจัดการน้ำเสีย



# การประหยัดพลังงาน







## CLREM GREEN DAY

28 กันยายน 2560  
145 ม. ๗ ซอย ๗๗ แขวงจตุจักร กรุงเทพฯ

พิธีเปิด  
1.00 น.  
โดย  
ผู้อำนวยการศูนย์บริการ

กิจกรรม  
ปลูกดอกดาวเรือง  
1.00-10.00 น.

กิจกรรม  
เข้าเยี่ยมชมวิทยสถาน  
10.00-11.00 น.  
โดย  
วิเศษ กุศลวน

กิจกรรม  
ชมรมผู้สูงอายุ  
11.00-12.00 น.

คณะกรรมการประชาสัมพันธ์ คณะสิ่งแวดล้อมและจัดการทรัพยากร มหาวิทยาลัยเทคโนโลยีพระจอมเกล้าธนบุรี

### วันอาทิตย์ 7

การประชุมประสิทธิภาพ และการปรับปรุงอย่างต่อเนื่อง (Continual Improvement) 70 คะแนน

#### โครงการและกิจกรรม

โครงการด้านสิ่งแวดล้อม เป็นภาคีหนึ่งในโครงการบริหารและพัฒนา ด้านสิ่งแวดล้อมให้เกิดผลอย่างยั่งยืน

**เป้าหมายของโครงการและกิจกรรม**

1. จัด การประเมินผลกระทบทันทีของโครงการ ให้ได้ทันใจในหน่วยงาน โดยมีค่าไม่ต่ำกว่า 500 บาท และ นำมาปรับปรุงแก้ไข เพื่อลดผลกระทบ ต่อสิ่งแวดล้อมที่ก่อขึ้น
2. จัด การแสดงความคิดเห็น หรือข้อร้องเรียนหรือขอเสนอแนะด้านสิ่งแวดล้อม จากสหกรณ์หรือสมาชิกในโครงการได้ไม่ต่ำกว่า 50 คน จากผลกระทบ หรือไม่ได้เป็น ความสะดวก ด้านสิ่งแวดล้อมขณะปฏิบัติงาน ชี้แจงทำโครงการเพื่อให้เกิดการปรับปรุง และพัฒนา
3. จัด ชม วิทยากรจากผู้บริหาร เป็นผู้ถ่ายทอดความรู้ด้านโครงการ กิจกรรม ด้านสิ่งแวดล้อม

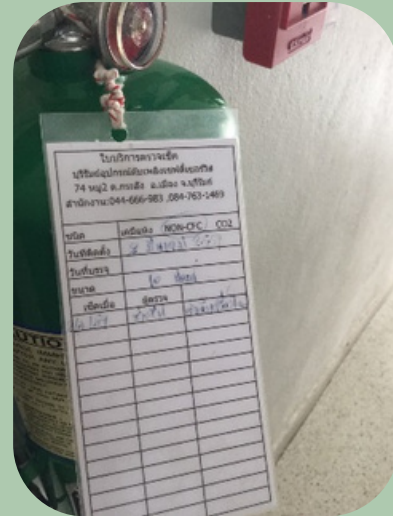
#### การจัดทำกราฟิกหรือกระแฉิก

**ก๊าซเรือนกระจกคืออะไร???**

ก๊าซเรือนกระจกเป็นก๊าซที่กักเก็บความร้อนไว้บนผิวโลก ทำให้เกิดภาวะโลกร้อนขึ้น ก๊าซเรือนกระจกหลักๆ มี 4 ชนิด ได้แก่ CO<sub>2</sub>, CH<sub>4</sub>, N<sub>2</sub>O และ SF<sub>6</sub>

- ส่วนใหญ่ของมลพิษทางอากาศเกิดจากการเผาไหม้เชื้อเพลิงฟอสซิล
- ส่วนใหญ่ของมลพิษทางอากาศเกิดจากการเผาไหม้เชื้อเพลิงฟอสซิล
- ส่วนใหญ่ของมลพิษทางอากาศเกิดจากการเผาไหม้เชื้อเพลิงฟอสซิล

ศส. ร่วมใจ ห่วงใยสิ่งแวดล้อม พร้อมทำโครงการที่เป็นประโยชน์ต่อสังคมและสิ่งแวดล้อม



## ถาม-ตอบ GreenOffice

ศส. ร่วมใจ ห่วงใยสิ่งแวดล้อม พร้อมก้าวสู่การเป็นสำนักงานสีเขียว

รู้หรือไม่

ถึงขยะภายนอกสำนักงาน มี 4 ประเภท อะไรบ้าง?

B

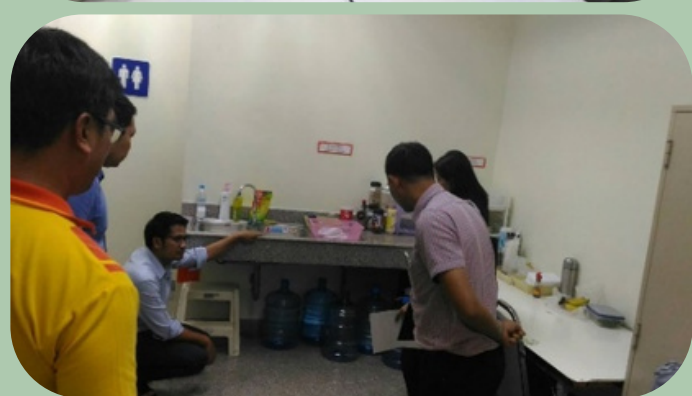
A

C

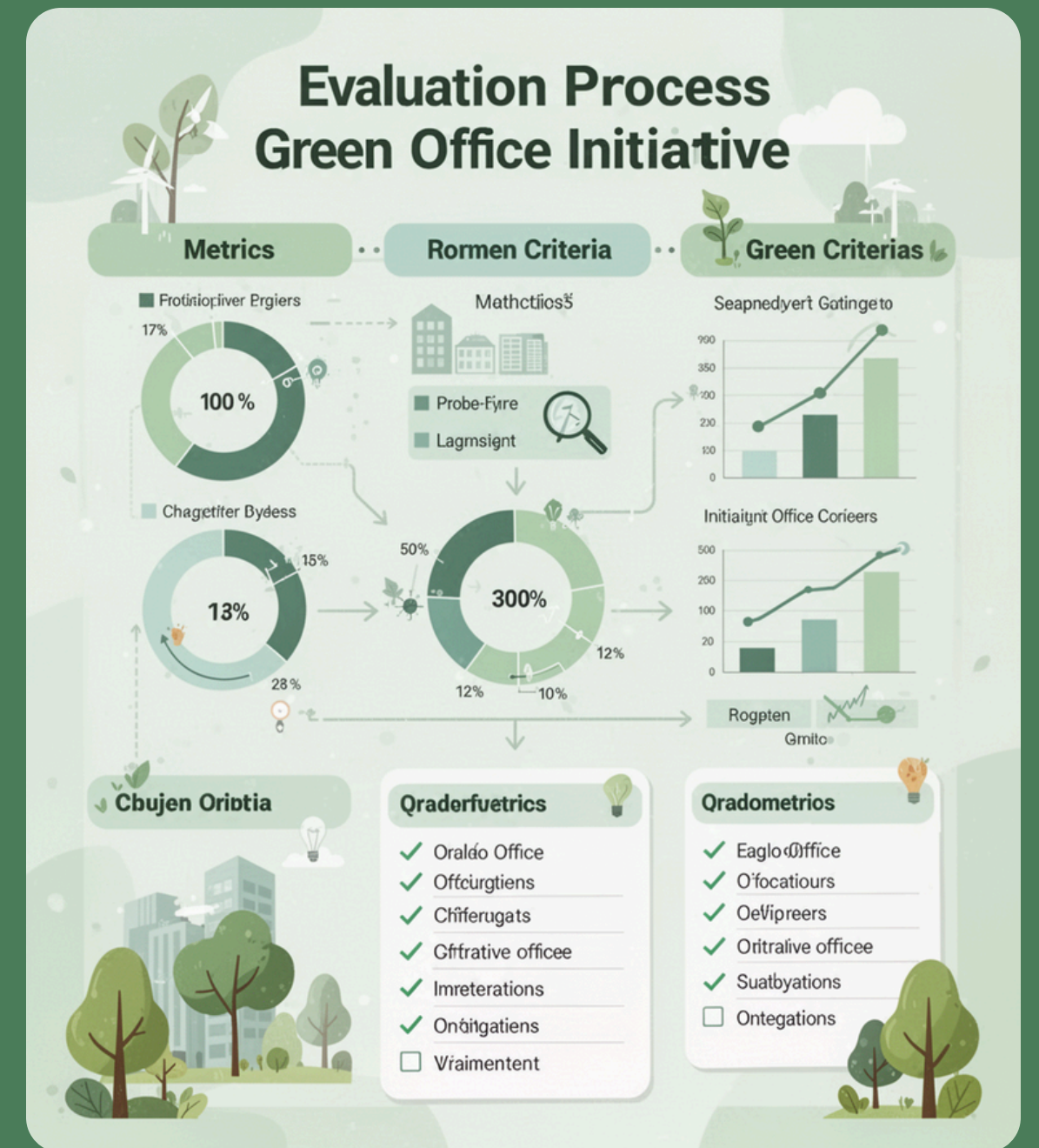
D

๔ ประเภท

ศส. ร่วมใจ ห่วงใยสิ่งแวดล้อม พร้อมทำโครงการที่เป็นประโยชน์ต่อสังคมและสิ่งแวดล้อม



# ความสำเร็จในการประเมิน



# รางวัลดีเยี่ยม G-Green ระดับประเทศ





# ก้าวสู่สำนักงานสีเขียว

เชิญชวนการมีส่วนร่วมในการรักษาสิ่งแวดล้อม

ศูนย์บรรณสารและสื่อการศึกษา มทส. มุ่งมั่นที่จะก้าวสู่สำนักงานสีเขียวอย่างยั่งยืน และขอเชิญชวนบุคลากรทุกคนร่วมมือกันเพื่อสร้างอนาคตที่ดีขึ้นสำหรับสิ่งแวดล้อม



# ขอบคุณ

ร่วมมือกันเพื่อสิ่งแวดล้อมที่ยั่งยืน  
บัณฑิต ยางราชย์  
[badin@sut.ac.th](mailto:badin@sut.ac.th)